

# 2軸ターンテーブル

## クイックスタートガイド

V1.0



※本製品は POP 2 と MINI 3D スキャナーに対応します。

ソフトウェアバージョン Revo\_Scan\_for\_win\_4.1.0.20220904c.exe は MINI のみに対応します。

次のバージョンから POP 2 との互換性を追加する予定です。

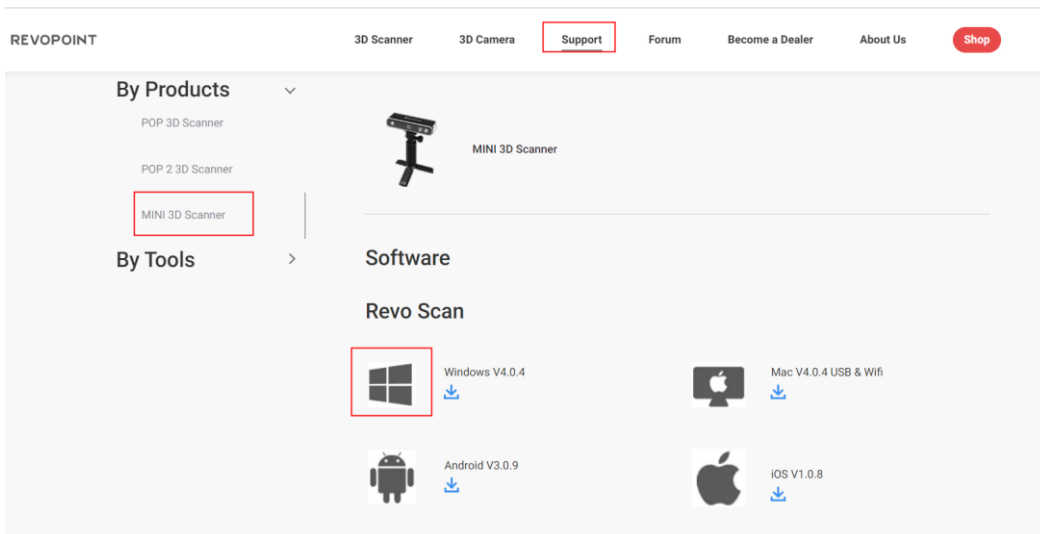
## 1. ソフトウェアのダウンロード

Revopoint の公式サイトで最新バージョンの Revo Scan をダウンロードしてください。

公式サイト：<https://www.revopoint3d.com/download/>

ご注意：

Windows & MacOS には、V4.1.0 以上の Revo Scan が 2 軸ターンテーブルに対応できます。

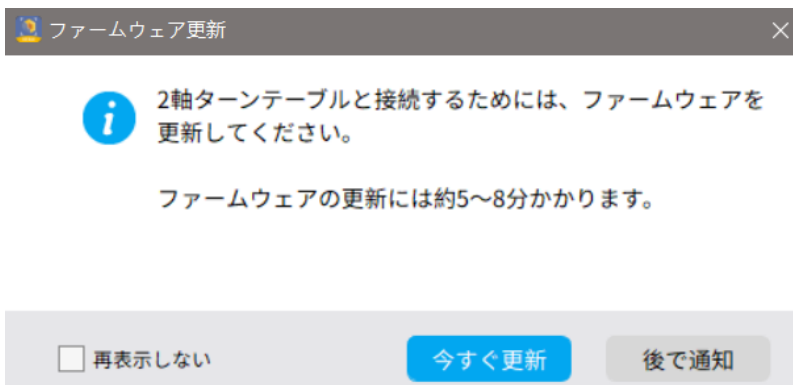


2. USB ケーブルでスキャナーをパソコンと接続し、Revo Scan ソフトを起動します。

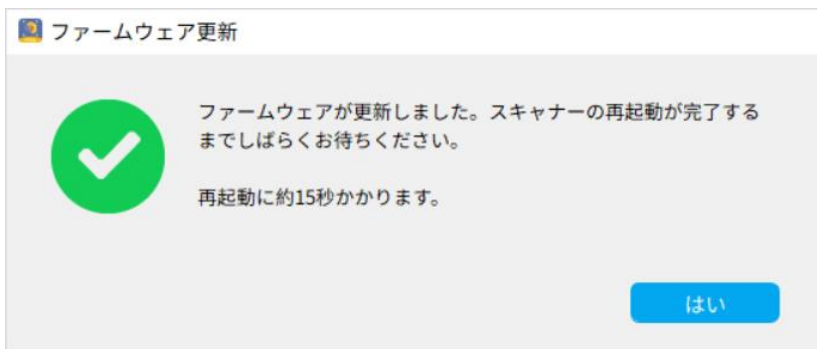
## 3. ファームウェア更新

ファームウェア更新は USB 接続のみに対応します。

1) スキャナーに接続された後、ファームウェア更新の通知が表示されます。



2) 「今すぐ更新」をクリックすると、最新版のファームウェアは自動的にダウンロードされます。提示に従って更新を完了してください。ダウンロード完了後、次の提示が表示され、スキャナーは自動的に再起動されます。



#### 4. 給電方法

電源タップやモバイルバッテリーなどを電源として、2軸ターンテーブルに接続してください。  
※2軸ターンテーブルには、12V/2Aの電流・電圧が必要です。



#### 5. Bluetooth ペアリングモードに入る

電源ボタンを2~3秒押し、2軸ターンテーブルを起動します。LEDは緑色に点滅したら、ペアリング待ち状態になります。



#### 6. 2軸ターンテーブルをスキャナーとペアリングする

1) Revo Scan を起動し、2軸ターンテーブルのアイコンをクリックしてください。

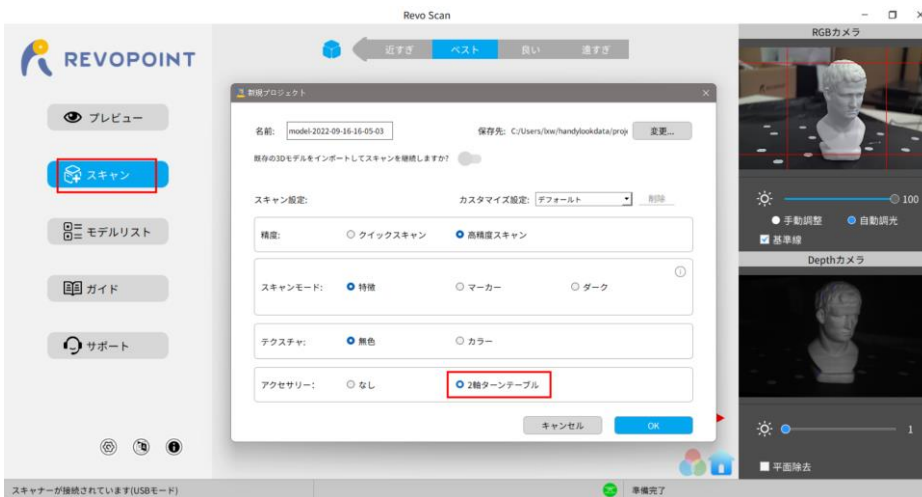


- 2) 「検索」をクリックし、Bluetooth デバイスを検索します。
- 3) Bluetooth デバイス一覧で、2 軸ターンテーブルを「追加」します。
- 4) 「接続」をクリックして、LED は緑色に点灯したら、ペアリング済みになります。



## 7. 2 軸ターンテーブルによるスキャンを開始

- 1) 「スキャン」をクリックします。
- 2) 表示された設定画面に Bluetooth 2 軸ターンテーブルを選択します。
- 3) 「OK」をクリックします。



- 4) ターンテーブルのパラメータを設定します。

Z 軸は水平方向の回転速度を意味し、需要に応じて 36~60 秒/周の範囲で調節できます。

X 軸は垂直方向の傾斜角度を意味し、需要に応じて ±30° の範囲で調節でき、最大 5 ターンに設定できます。

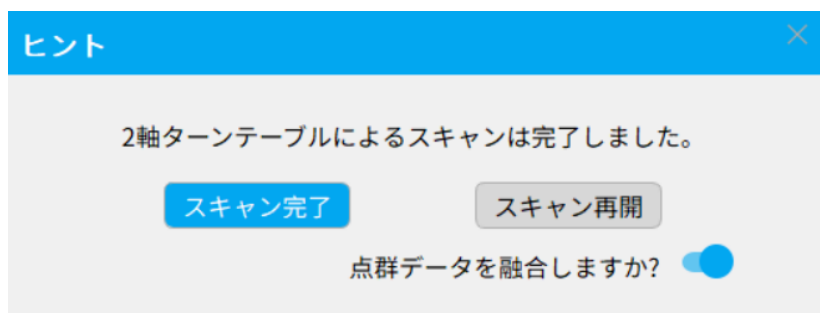


5) 設定完了後、「閉じる」をクリックします。

6) 「スキャン」をクリックし、新規スキャンを開始します。2軸ターンテーブルは設定されるように動きます。

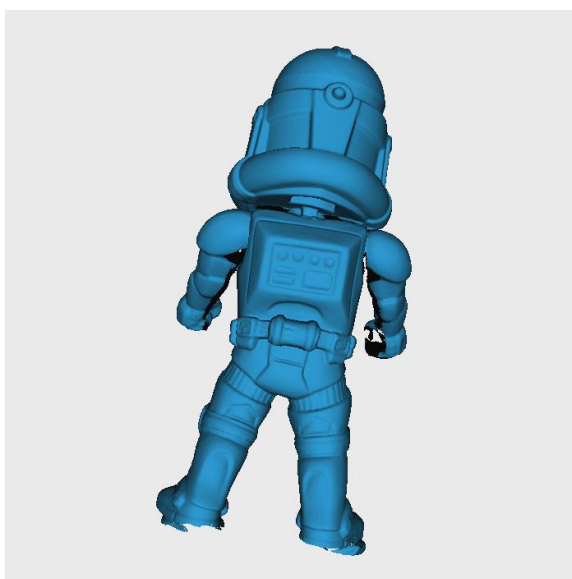
## 8. スキャン完了

2軸ターンテーブルの動作終了後、スキャンは自動的に停止します。「完了」をクリックしてスキャンを終了します。



## 9. スキャンの結果対比

角度付きで3周回ったスキャン



水平で1周回ったスキャン

