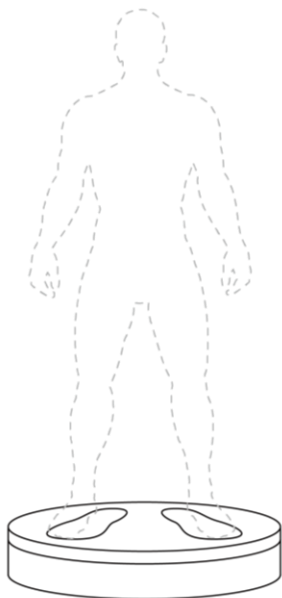


Revopoint 大型ターンテーブル

取扱説明書

V1.0

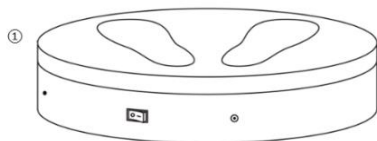


REVOPOINT

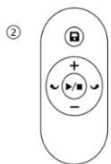
目次

パッケージ内容	1
大型ターンテーブルについて.....	1
リモコンについて.....	2
製品仕様	2
使用方法	3

パッケージ内容



① 大型ターンテーブル



② リモコン



③ 電源アダプタ

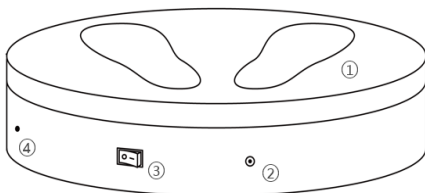


④ 変換プラグ*

*4 つのプラグ (US/EU/AU/GB) を付属、必要に応じて使用してください。

大型ターンテーブルについて

Revopoint 大型ターンテーブルは、人や大きな物のスキャンに特化して設計されています。最大耐荷重は 200 kg、リモコンで回転方向とスピードを調整できる為、人や大きな物のスキャンをより早くかつ快適に行うことができます。



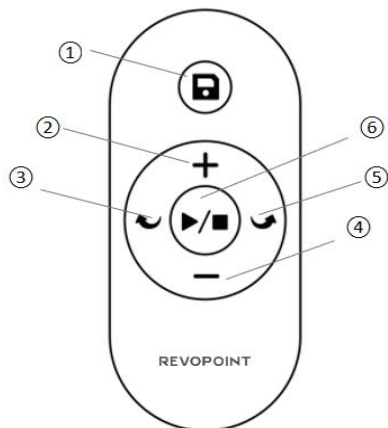
① ターンテーブル

② 充電ポート

③ 電源 On/Off スイッチ

④ リモコン受光部

リモコンについて



- ① 現在の設定（回転方向とスピード）を保存します。
- ② 回転スピードを上げます。
- ③ 回転方向を時計回りに変更します。
- ④ 回転スピードを下げます。
- ⑤ 回転方向を反時計回りに変更します。
- ⑥ 回転を開始/停止します。

ご注意：付属の CR2032 ボタン電池はリモコン用です。

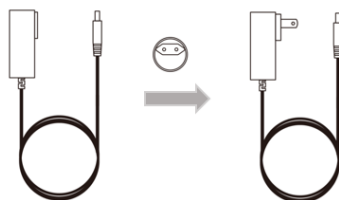
製品仕様

製品名	大型ターンテーブル
-----	-----------

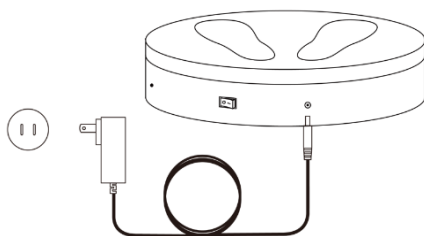
製品材質	ABS +PC
対応スキャナー	POP/POP 2/MINI/RANGE
電力出力	24V/3A
寸法	(H) 100mm x (D) 502mm
回転スピード	35~90 秒/周
最大耐荷重	200kg
重量	7kg
制御方法	付属リモコン
回転調整	回転方向、スピード、開始/停止
運転音	≤55 (db)

使用方法

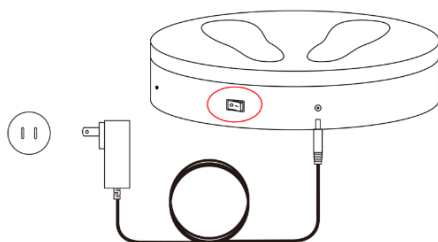
ステップ 1：対応する変換プラグ
を電源アダプタに取り付けます。



ステップ 2：電源ケーブルをコンセントと大型ターンテーブルに差し込みます。



ステップ 3：大型ターンテーブルの電源スイッチを ON にします。



ステップ 4：リモコン受光部に向けてリモコンのボタンを押すと、大型ターンテーブルの回転方向とスピードを調整できます。

